

Katalog

GERDX®-Sistemi:

GERDX®-Sistemi, mide içindeki gastrointestinal yumuşak dokuya yaklaşmak ve bunları sabitlemek için belirtilen steril bir uygulama ve sûtür sistemidir.



GERDX-Prosedürü minimal olarak invaziv bir tedavidir. Gastroskopiye benzer şekilde işlem, hastanın midesinden insizyon (kesik) oluşturmada gerçekleştirilir. Cerrahi işlemler gibi benzer sonuçların arşivlenmesi daha az invazivdir ve gelecekteki tedavi seçeneklerini sınırlamadan daha az olumsuz etkisi vardır.

GERDX®-Sistemi aşağıdaki maddelerden oluşmaktadır:

Ürünler:

GERDX®-Aplikatör

GERDX®-Doku Retraktörü

GERDX®-Kılavuz Tel

GERDX®-Sûtür Sistemi, rezobabl edilemeyen sûtürlü, monofil, PP, USP 2-0

GERDX®- Sûtür Sistemi, rezobabl edilemeyen sûtürlü, monofil,, PES, USP 0

Sipariş Numarası:

255-000-01

820-000-01

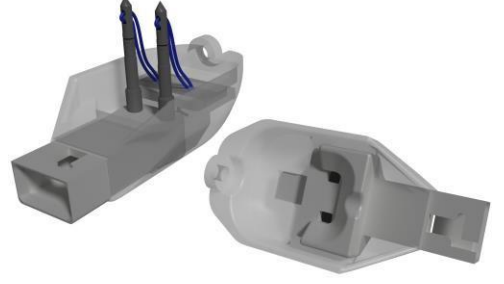
810-000-01

802-000-01

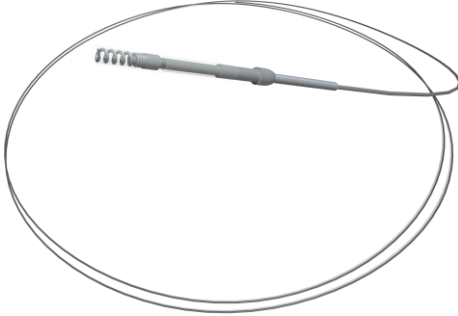
801-000-01



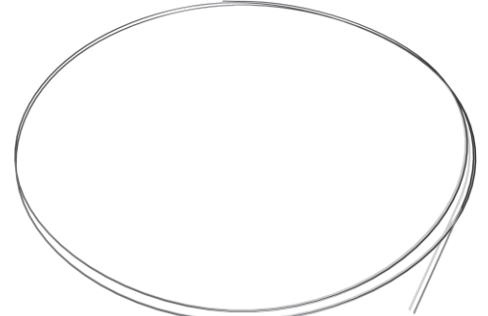
GERDX®-Aplikator



GERDX®-Sütür Sistemi



GERDX®-Doku Retraktörü



GERDX®- Kılavuz Tel

CE 1304